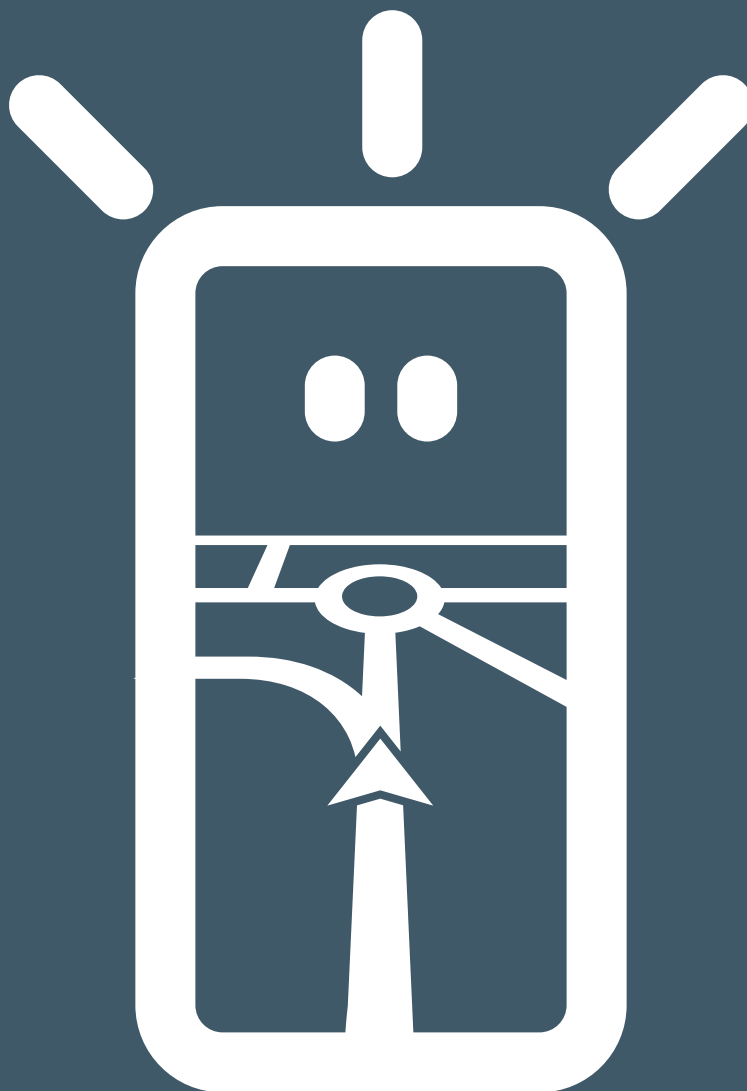


APPLINK MOBILE
PROJECTION VOOR
NAVIGATIE-APPS
DIGITALE INHOUD

SYNC®

GEBRUIKSAANWIJZING

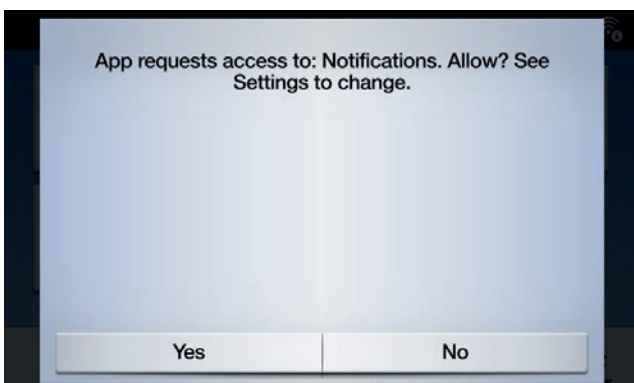
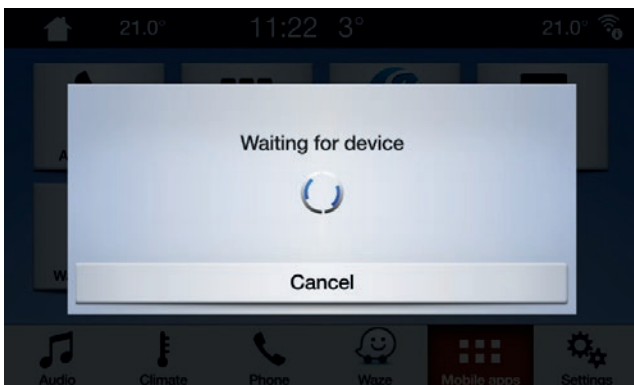


Go Further

Uw apparaat verbinden

AppLink Mobile Projection openen is eenvoudig. Start uw favoriete navigatie-app op uw telefoon voordat u aan uw rit begint. Sluit vervolgens uw telefoon aan op de USB-poort van uw voertuig.

Eenmaal verbonden, kunt u het aanraakscherm gebruiken om de navigatie-app te selecteren op het tabblad 'Navigatie' of 'Mobiele Apps'. Terwijl de app aan het laden is, kunt u de pop-up "Wachten op apparaat" zien, of een pop-up die betrekking heeft op de toestemming voor voertuiggegevens. U moet uw toestemming geven om uw navigatie-app te kunnen gebruiken.





Opmerking voor Apple-gebruikers

Als u een iOS-apparaat hebt, moet u uw apparaat met een officiële Apple USB-kabel op de USB-poort aansluiten. Niet-Apple USB-kabels werken mogelijk niet met AppLink of kunnen alleen uw telefoon opladen. Wanneer u een iPhone voor de eerste keer aansluit, moet u op de CarPlay pop-up op het SYNC-scherm tikken om deze uit te schakelen.



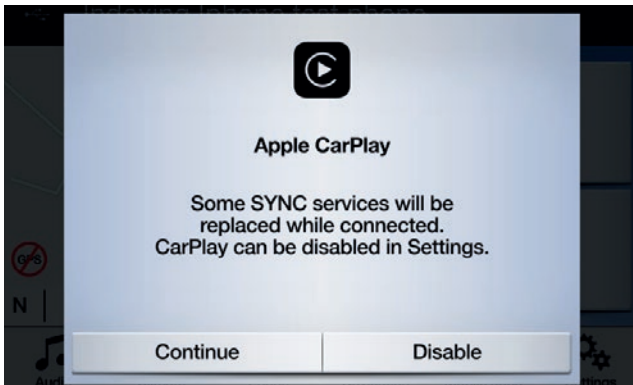
Opmerking voor Android-gebruikers

Wanneer u voor de eerste keer een Android-apparaat aansluit, moet u op “uitschakelen” op de Android Auto pop-up tikken. U moet ook “Mobiele apps inschakelen via USB” door op het tabblad ‘Instellingen’ en vervolgens op ‘Mobiele apps’ te tikken.

Op sommige telefoons kan het nodig zijn om ‘bestand/gegevensoverdracht’ in de USB-instellingen in te schakelen.

Android Mobile Navigation Apps hebben ook toestemming nodig voordat ze verbinding kunnen maken. Nadat u uw Android-apparaat hebt aangesloten, zoekt u naar de pop-up op het scherm van het apparaat.

Nadat u de standaardnavigatieapp hebt geselecteerd, wordt deze automatisch geladen wanneer ze beschikbaar is op uw apparaat.



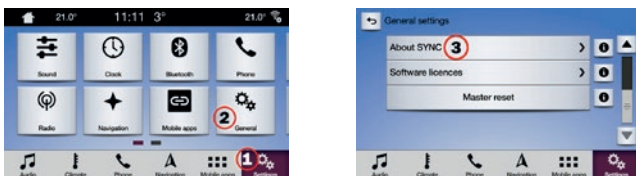
Wanneer u een iOS-apparaat gebruikt, moet u er ook voor zorgen dat de navigatie-app altijd op de voorgrond staat. Als de app niet zichtbaar is of het apparaat is vergrendeld, kan de app niet worden geprojecteerd op het aanraakscherm van het voertuig.

Hoe zien of Mobile Projection voor navigatie-apps wordt ondersteund:

SYNC 3: Voor iOS-apparaten wordt Mobile Projection voor navigatie-apps ondersteund op SYNC 3 versies 2.3 en hoger. Voor Android-apparaten hebt u SYNC 3 versies 3.0 en hoger nodig. (Mobile Projection is niet beschikbaar voor SYNC 3 met 4-inch [niet-aanraak]scherm).

Zo kunt u uw SYNC-versie controleren:

1. Tik op het tabblad “Instellingen”
2. Tik vervolgens op “Algemeen”,
3. En tot slot, tik op “Over SYNC”.



U kunt op de volgende pagina controleren of er SYNC 3-updates beschikbaar zijn:

<https://www.nl.ford.be/naverkoop/informatie/sync/update>

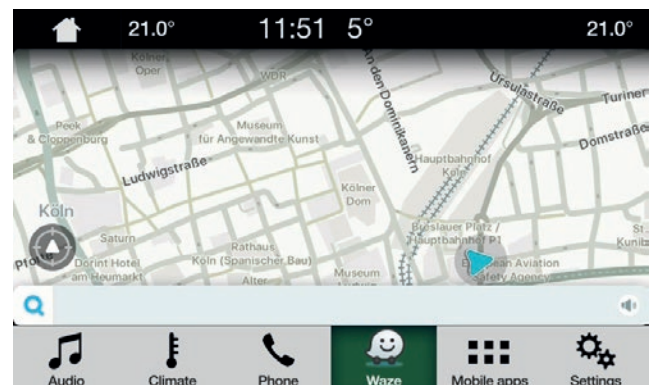
Opmerking: Ga naar deze pagina voor informatie over beschikbare apps, ondersteunde apparaten en tips voor het oplossen van problemen.

Opmerking: Waze wordt alleen ondersteund op SYNC 3 op versie 3.0 en hoger voor iOS.

De app starten

Start de app op uw mobiele apparaat en houd ze op de voorgrond terwijl u uw apparaat in de USB-poort steekt.

Tik in het SYNC-scherm op het tabblad “Mobiële apps” en wacht tot de app verschijnt. Wacht tot de app verschijnt en tik erop om te beginnen.



Probleemoplossing

Mijn app blijft de verbinding verbreken

1. Mogelijk heeft u een defecte kabel
Gebruik de kabel die bij het apparaat is geleverd en/of probeer een andere kabel.
2. Het is mogelijk dat uw app vastloopt
Controleer of u de laatste versie van de app hebt bijgewerkt
Neem contact op met de app-ontwikkelaar via de app of hun website

Ik zie alleen een zwart scherm

1. Mogelijk is de app gestopt met het verzenden van gegevens
Start of herstart de app op uw mobiele apparaat

Het systeem zit vast op het scherm “Wachten op apparaat”

1. Het is mogelijk dat de beveiliging is mislukt
Controleer of u een goede dataverbinding hebt op uw mobiele apparaat
Controleer of uw voertuig een gps-signaal* heeft
Controleer of u de laatste versie van de app hebt bijgewerkt
2. De app bevindt zich niet op de voorgrond van uw mobiele apparaat
Start of herstart de app op uw mobiele apparaat

* Hoe controleren of uw voertuig een geldig gps-signaal heeft?

Zorg dat het voertuig buiten staat met een onbelemmerd zicht op de hemel.
Ga naar: *Instellingen* → *Klok* → “Reset klok naar gps-tijd”.
Als het bericht “Gps-gegevens zijn onbeschikbaar” verschijnt,
dan heeft uw auto geen geldig gps-signaal.